



**Suðuroyar Sjúkrahús**

www.ssh.fo

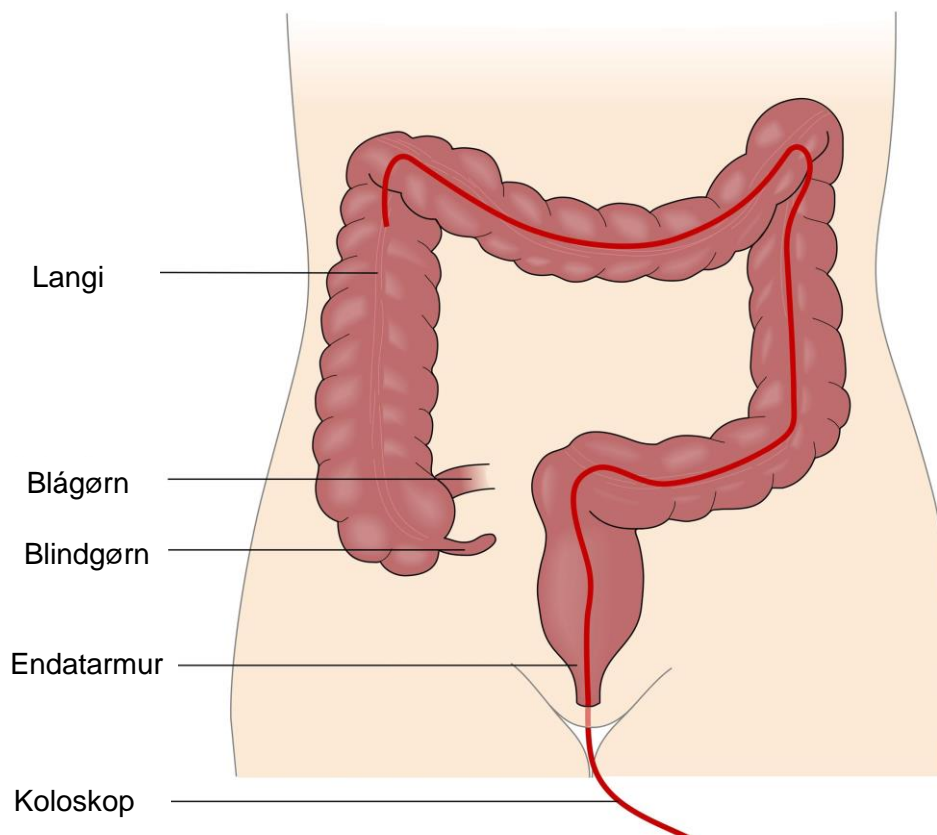
ssh@ssh.fo

tlf. 34 33 00

fax. 37 11 42

**Um tú ikki kanst mæta ásettu tíð,  
verður tú vinarliga biðin at ringja  
tlf. 34 33 00 lokal 3227.**

## *Koloskopi*



### ***Hvat er koloskopi?***

Koloskopi er ein kikkarakanning av langanum. Læknin, sum ger kanningina, sær tarmrovuna og um broytingar eru.

Í gjøgnum eina kanal í kikanum ber til at taka vevna til kanningar.

### ***Fyrirreikingar til kanningina.***

Tað er umráðandi, at tarmurin er væl úttømdur, so tarmrovan sæst so væl til ber.

Tú skalt keypa Picoprep til úttøming, sum fæst í handkeyp á Apotekinum, og fylgja vegleiðingini í hesum faldara.

Beint undan kanningini verður ein nál lögð í eina æðr í arminum, so tað er møguligt at geva doyvandi og linnandi heilivág.

### ***Heilivágur.***

Um tú tekur heilivág, skalt tú taka hetta sum vanligt.

Tekur tú jarntablettir, skalt tú gevast við hesum fyra dagar áðrenn, tú byrjar úttømingina.

Hevur tú insulinkrevjandi diabetes, ella tekur tú blóðtynnandi, skalt tú seta teg í samband við læknaskrivaran tlf. 34 33 00 lokal 3227.

### ***Kanningin.***

Tú skalt mæta fastandi á seingjadeildini til avtalaðu tíð.

Kanningin tekur ½ - 1 tíma og verður gjørd á skurðdeildini.

Tú liggur á vinstru lið í songini.

Ein slanga (uml. á tjúkd við tummilin) verður førd inn í baktarmin og upp í langan.

Fyri at síggja tarmrovuna, verður luft blást inn í tarmin, meðan kanningin verður gjørd. Hetta kann spennast, pressast og geva magapínu. Tú kanst verða plágaður av luft í tarmunum restina av degnum.

Av tí, at tað er ymiskt, hvussu langa tíð kanningin tekur, kann tað verða bíðitíð.

***Eftir kanningina.***

Læknin kemur á seingjadeildina seinni um dagin og sigur tær, hvat hann hevur sæð. Er vevnaður tikin til kanningar, ganga 1 - 2 vikur til svarið er komið.

Avtalað verður, hvussu tú fært úrslitið.

Av tí, at tú hevur fingið doyvandi heilivág, mást tú ikki koyra bil restina av degnum. Heilivágurin ger eisini, at tú, møguliga, ikki minnist alt frá kanningini.

Fært tú sterka magapínu, varnast blóð í opningi ella frískt blóð frá baktarminum, skalt tú venda tær til sjúkrahúsið.

Vinarliga

Starvsfólkini á skurðeildini.

### ***Fyrireiking til kanning av langanum (koloskopi).***

Úttømingin ger, at tú fært diarré (virkar innan 1-3 tímar). Tú kanst fáa vaml og hovuðpínu av úttømingini.

***2 dagar undan kanningini*** skalt tú taka tvær tablettir av dulcolax kl. 12.00 og kl. 22.00. Et ikki grovt breyð ella frukt við kjarnum, men vanligan kost. Drekk ríkiligt, 2 - 3 litrar um døgnið. (Vatn, saft, juice, te og kaffi).

***Dagin fyri kanningina*** skalt tú ikki eta fasta føði ella drekka mjólkurúrdráttir. Tú kanst fáa tunnar vætur, sum eru: (klár suppa, saft, juice uttan fyllu, sodavatn, vatn, te og kaffi).

**Tað er av týðningi, at tú drekkur ríkiligt allan dagin, gjarna søtar vætur (ikki light/sukurfrítt).**

**Hetta er eisini galdandi fyri tey, ið hava diabetes.**

### ***KL. 15.00***

- Fyll eitt glas við køldum vatni.
- Koyr tað eina brævið av Picoprep í.
- Rør blandingina í 2 - 3 min. Tá tað ikki brúsar, er blandingin liðug. Blandingin er ráhvít/óklár og gerst lunkað.  
**Drekk blandingina innan 15. min.**
- Tað er týðningarmikið at drekka ríkiligt, minst 1 litur, innan fáar tímar, aftaná hvørt brævið av picoprep.

### ***KL. 21.00***

Blanda næsta brævið av Picoprep á sama hátt, sum kl. 15.00, sjá omanfyri.

### ***Kanningardagin.***

Tú skalt verða fastandi frá midnátt.